

Preparar a alturas
de hasta 5,3 m

Extremadamente ágil
y maniobrable

Bandeja ajustable

Puertas de cierre automático



EKM 202

Preparadora de piezas pequeñas (100 kg)

La preparadora de piezas pequeñas EKM 202 es tremendamente versátil. La EKM representa una alternativa eficiente a la escalera clásica. Ideal para el uso en filiales, así como para aplicaciones sencillas de mantenimiento o tareas de preparación de pedidos sin palet. El mástil estable facilita alturas de agarre de hasta 5,30 m de modo que se pueden sacar artículos hasta del tercer nivel de estanterías, colocar etiquetas de precios o sustituir lámparas de los techos.

El conductor estará siempre seguro, incluso a grandes alturas. Las puertas de cierre automático procuran la seguridad necesaria, puesto que la elevación es posible únicamente con puertas cerradas. Un bloqueo opcional para las puertas facilita seguridad adicional. Las puertas no sólo se cierran de manera automática, sino que también se bloquean en cuanto se eleva la plataforma. Sólo después de que la plataforma haya descendido por completo, se pueden abrir de nuevo las puertas.

Gracias a sus compactas dimensiones de tan sólo 760 mm y a su escasa altura de plataforma, la EKM atraviesa sin problemas pasillos estrechos y puertas bajas.

La elevación y la marcha simultáneas para la aproximación directa a los artículos en la estantería es posible gracias a los elementos de mando ergonómicamente distribuidos. El conductor puede depositar de forma segura los artículos sobre la bandeja y conducir a continuación directamente hacia el siguiente artículo. En caso de que se tengan que preparar varios artículos a la vez, se puede ajustar la bandeja en altura para garantizar en todo momento una buena visibilidad en sentido de marcha.

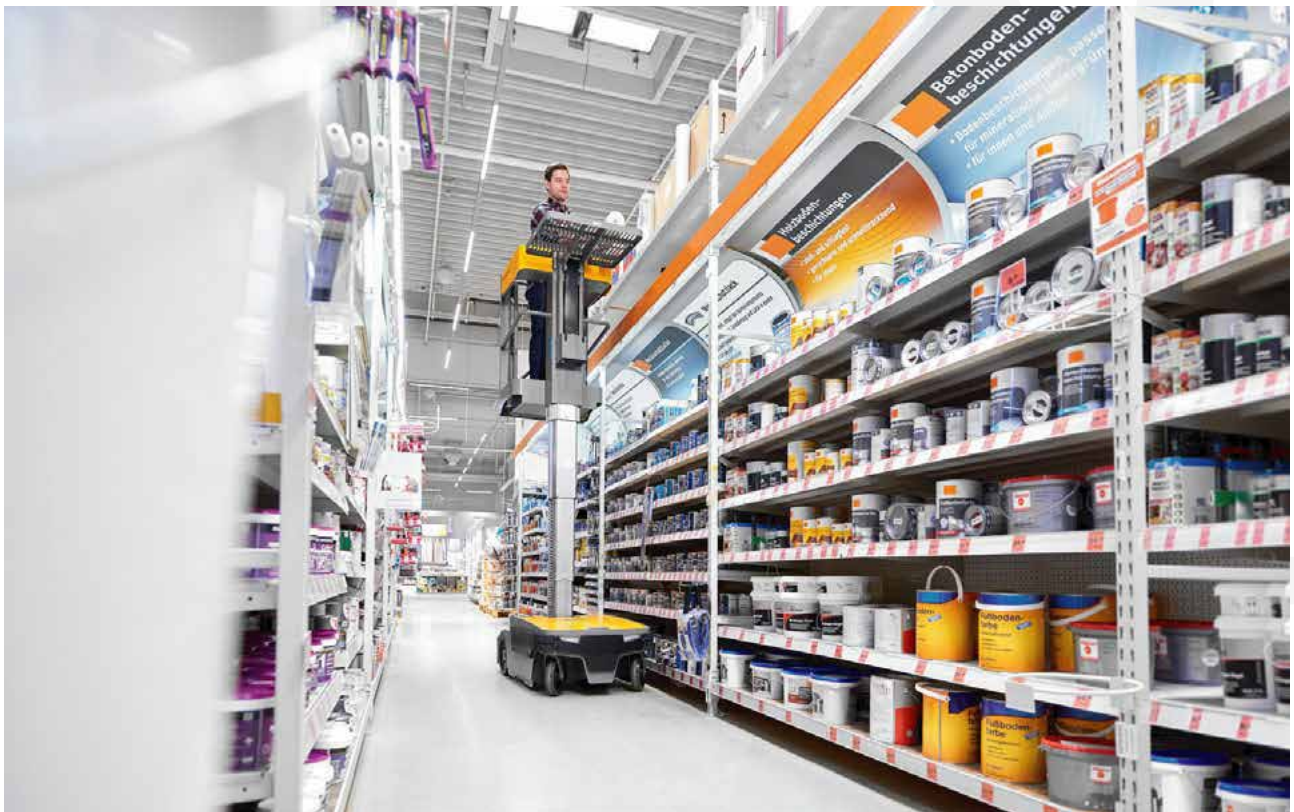
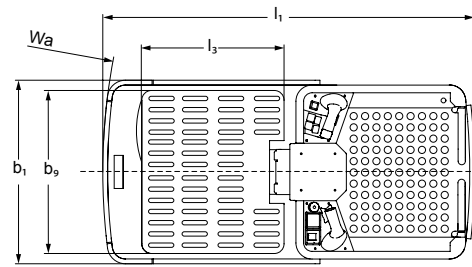
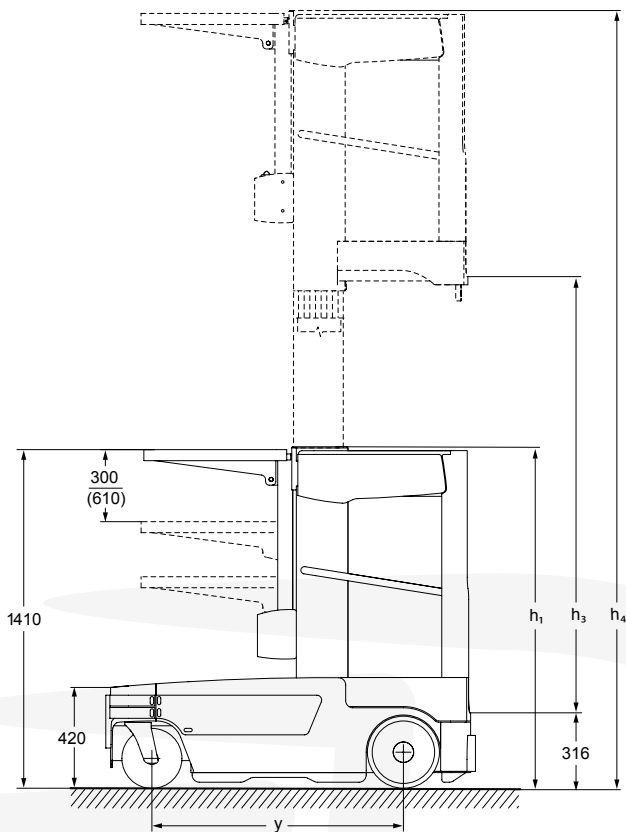
El espacio de manejo generosamente dimensionado ofrece al conductor una posición cómoda, tanto durante la marcha como también al estar de pie de forma lateral para retirar la mercancía. La esterilla con sensor en el suelo favorece la movilidad en el puesto de conductor de modo que es posible elegir libremente la posición encima de la plataforma de pie.

Gracias a sus dimensiones compactas, su versatilidad y la seguridad laboral mejorada, la EKM ofrece tanto una mayor protección como una reducción de la carga de trabajo para los empleados, además de un notable incremento de la productividad.



EMAN

Un distribuidor de
JUNGHEINRICH



Egara Manutención, SL • Pol. Ind. La Llana • Passeig de la Riera, 208 -212
08191 Rubí • Barcelona • Spain • Tel. 93 785 31 08 • 93 785 30 58 • Fax 93 785 01 15
egara@carretillaselevadoras.com www.carretillaselevadoras.com

25
ANIVERSARI



Datos técnicos según VDI 2198

Características	1.1	Fabricante (abreviatura)		Jungheinrich
	1.2	Nomenclatura del fabricante (modelo)		EKM 202
	1.3	Grupo de tracción		Eléctrico
	1.4	Manipulación manual, a pie, plataforma, asiento, preparadora		Carretilla recogepedidos
	1.5	Capacidad de carga/carga	Q t	0,1
Pesos	2.1	Peso propio	kg	615
Ruedas/chasis	3.2	Dimensiones de ruedas, delante	mm	250x50
	3.3	Dimensiones de ruedas, detrás	mm	300x65
	3.5	Ruedas, número delante/detrás (x = con tracción)		2/2x
Medidas básicas	4.4	Elevación	h_3 mm	3.000
	4.5	Altura de mástil de elevación extendido	h_4 mm	4.419
	4.8	Altura de asiento/plataforma	h_7 mm	314
	4.14	Altura de plataforma elevada	h_{12} mm	3.314
	4.19	Longitud total	l_1 mm	1.520
	4.21	Ancho total	b_1/b_2 mm	760
	4.35	Radio de giro	W_a mm	1.250
	4.38.2	Altura de picking	mm	5.314
	4.38.12	Longitud de plataforma	l_3 mm	595
4.38.12.2	Ancho de plataforma b9	mm	681	
Prestaciones	5.1	Velocidad de marcha con/sin carga	km/h	6 / 6
	5.2	Velocidad de elevación con/sin carga	m/s	0,25 / 0,25
	5.3	Velocidad de descenso con/sin carga	m/s	0,21 / 0,21
Sistema eléctrico	6.1	Motor de tracción, potencia S2 60 min.	kW	1,0
	6.2	Motor de elevación, potencia con S3 10%	kW	2,2
	6.4	Tensión de batería/capacidad nominal K5	V/Ah	24 / 192
	6.5	Peso de la batería	kg	120

Esta hoja técnica conforme a la directiva VDI 2198 indica sólo los valores técnicos del equipo estándar. Bandajes diferentes, otros mástiles de elevación, otros dispositivos adicionales, etc., pueden resultar en otros valores.

Aprovechar las ventajas



Bandeja muy espaciosa



Seguridad también a alturas elevadas



Elementos de mando y bandeja siempre a la vista.



Cargador integrado con cable en espiral integrado

Manipulación

- Los sensores capacitivos hacen necesario el mando a dos manos de modo que el conductor permanece dentro del contorno de la carretilla durante la marcha.
- El volante de nuevo diseño sirve para un agarre seguro y, gracias al ángulo de dirección, permite una conducción muy precisa.
- La marcha atrás no supone ningún obstáculo: marcha recta segura mediante una posición cero definida, movimientos ligeros para curvas pequeñas y desvíos grandes para curvas grandes de 90°.
- Posición de mano derecha ergónomicamente correcta: El controler con manejo mediante el pulgar evita que se tenga que torcer toda la mano. La superficie restante del asidero del controler se puede aprovechar para sujetarse con la mano derecha.
- Con ulteriores pulsadores se facilitan los movimientos de elevación y descenso de la elevación principal y la bandeja.

Elevación y agarre

- Incluso a alturas de hasta 5,30 m, la estructura del mástil permite una visión ideal del entorno.

- La elevación sin cadena requiere piezas mínimas y un esfuerzo mínimo de mantenimiento.
- El sistema «Softlanding» permite depositar la plataforma suavemente y sin sacudidas al final del descenso para proteger al conductor y detectar fácilmente la posición de descenso para bajarse.

Bandejas portaobjetos

- Con una capacidad de carga de hasta 100 kg es posible trasladar objetos encima de la bandeja fácilmente hacia arriba o sacarlos de la estantería y transportarlos hacia abajo.
- Los orificios alargados de la bandeja permiten una buena visión hacia abajo para detectar a tiempo las personas ubicadas en las proximidades. A pesar de ello, la bandeja ofrece suficiente espacio para transportar de forma segura también objetos pequeños.
- La bandeja de ajuste eléctrico con un rango de 610 mm permite, en posición bajada, una carga ergonómica de la bandeja desde el exterior (opcional). En cualquier caso, el gran rango de ajuste hacia abajo procura una buena visión hacia delante, incluso con varias piezas depositadas.
- También están disponibles otras bandejas especiales, p. ej., en las puertas.

Seguridad

- Mástil estable para una mayor seguridad incluso en estado elevado.
- Cierre automático estándar de las puertas al acceder a o abandonar la plataforma de conductor de modo que el conductor puede elevar la plataforma sólo con las puertas cerradas.
- Bloqueo adicional opcional de las puertas: Las puertas se liberan sólo en cuanto la plataforma haya descendido por completo. De este modo se evita una apertura involuntaria en estado elevado y el conductor, al abandonar la carretilla, recibe la confirmación directa de que la plataforma ha sido bajada.

Robustez

- El bastidor robusto de acero con protección antichoque adicional protege contra daños en la carretilla.
- Ausencia de piezas de plástico en zonas exteriores que puedan sufrir daños.

Batería y carga

La EKM ofrece suficiente energía para facilitar las tareas del día:

- Batería de 192 Ah sin mantenimiento.
- El cargador con cable integrado se adapta a cualquier toma de corriente de 230 V. ¡Ya no será necesario buscar el cable del cargador!

Jungheinrich de España S.A.U. y las fábricas alemanas de Norderstedt Moosburg y Landsberg están certificadas.

ISO 9001
ISO 14001

Las carretillas de Jungheinrich cumplen los requisitos de seguridad europeos.

