

hydrostaticDRIVE

Bajo consumo

Estabilidad máxima

Visibilidad óptima

Concepto de manejo adaptable individualmente



DFG/TFG 540s/545s/550s/S50s

Carretilla de gas y diésel con tracción hidrostática (4.000/4.500/4.990/5.000 kg)

Nuestras carretillas diésel y de gas con hydrostaticDRIVE ofrecen el más elevado rendimiento en el despacho de mercancías, especialmente en el servicio de inversión de marcha (p. ej., durante la carga de camiones). Aquí se ponen de relieve los puntos fuertes de esta tecnología de tracción: aceleración dinámica, inversión rápida y conducción precisa. Mediante 5 programas de servicio, pueden adaptarse las prestaciones de manera óptima a diferentes requisitos de aplicación.

Los modernos motores de la industria automovilística vencen gracias a su control electrónico. Permiten trabajar con precisión y aprovechar de forma óptima las prestaciones de los motores con un consumo especialmente bajo. Todos los motores se caracterizan por sus escasas emisiones de gases de escape y se quedan claramente por debajo de los valores límite de las estrictas directivas de la UE. Con carretillas diésel se emplea un filtro de partículas de forma estándar; con carretillas de gas se dispone opcionalmente de un catalizador regulado de 3 vías.

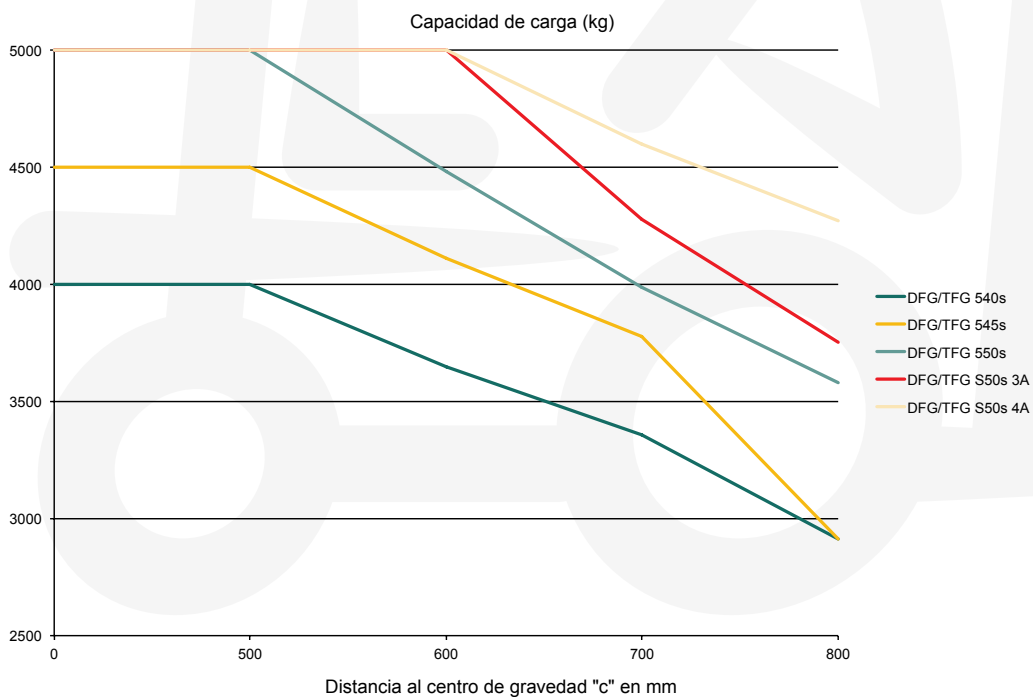
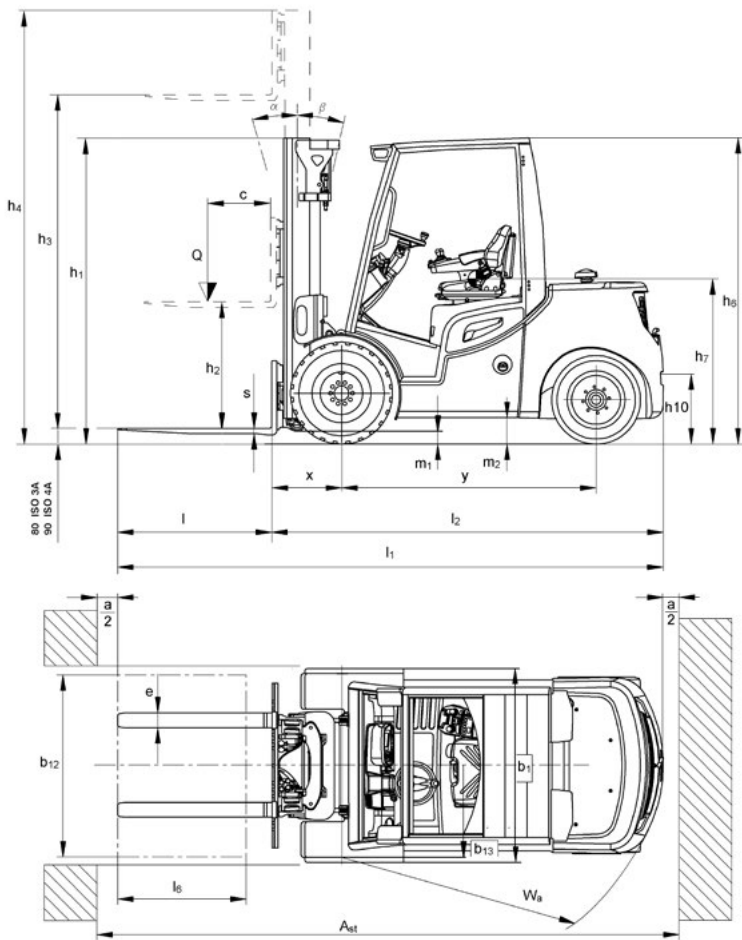
El puesto de trabajo generosamente dimensionado se adapta de manera óptima a las necesidades del conductor. La columna de dirección regulable en continuo con función de memoria y el reposabrazos integrado hacen posible la adaptación a conductores de cualquier talla. Mediante el ajuste de un punto a través de 2 ejes ajustables, los elementos de mando primarios se regulan de un modo especialmente rápido e intuitivo. Esto ofrece seguridad, protege la salud y permite trabajar de manera relajada y concentrada. La luneta de techo de cristal de seguridad ofrece protección contra las inclemencias del tiempo, así como contra la caída de piezas pequeñas. El incremento de la luminosidad ofrece un mayor bienestar y contribuye a un mejor rendimiento con seguridad en las labores de apilado.

Nuestras DFG/TFG de la serie 5s con accionamiento hidrostático ofrecen las mejores condiciones para garantizar un rendimiento y una eficiencia consistentes durante todo el turno de trabajo.



EMAN

Un distribuidor de
JUNGHEINRICH



Egara Manutención, SL • Pol. Ind. La Llana • Passeig de la Riera, 208 -212
08191 Rubí • Barcelona • Spain • Tel. 93 785 31 08 • 93 785 30 58 • Fax 93 785 01 15
egara@carretillaselevadoras.com www.carretillaselevadoras.com





DFG/TFG 540s/545s/550s/S50s

Versiones estándar de mástil de elevación DFG 540s/DFG 545s/DFG 550s/DFG S50s/TFG 540s/TFG 545s/TFG 550s/TFG S50s												
	Elevación h ₃	Altura de mástil de elevación replegado h ₁		Elevación libre h ₂			Altura de mástil de elevación extendido h ₄			Inclinación de mástil de elevación adelante/ atrás α/β		
	(mm)	(mm)		(mm)			(mm)			(°)		
		DFG 540s / DFG 545s / DFG 550s / TFG 540s / TFG 545s / TFG 550s	DFG S50s / TFG S50s	DFG 540s / DFG 545s / TFG 540s / TFG 545s	DFG 550s / TFG 550s	DFG S50s / TFG S50s	DFG 540s / DFG 545s / TFG 540s / TFG 545s	DFG 550s / TFG 550s	DFG S50s / TFG S50s	DFG 540s / DFG 545s / DFG 550s / TFG 540s / TFG 545s / TFG 550s	DFG S50s / TFG S50s	
Doble ZT	3030	-	2440	-	-	150	-	-	4003	-	6/8	
	3100	2348	-	150	150	-	3823	3958	-	6/8	-	
	3430	-	2640	-	-	150	-	-	4403	-	6/8	
	3500	2548	-	150	150	-	4223	4358	-	6/8	-	
	4000	2795	-	150	150	-	4720	4858	-	6/8	-	
	4030	-	2940	-	-	150	-	-	5003	-	6/8	
	4230	-	3040	-	-	150	-	-	5203	-	6/8	
	4500	3040	-	150	150	-	5215	5358	-	6/8	-	
	4730	-	3290	-	-	150	-	-	5703	-	6/8	
	5000	3290	-	150	150	-	5715	5858	-	6/6	-	
	5230	-	3540	-	-	150	-	-	6203	-	6/6	
	5500	3540	-	150	150	-	6215	6358	-	6/6	-	
	5730	-	3790	-	-	150	-	-	6703	-	6/6	
	6000	3790	-	150	150	-	6715	6858	-	6/6	-	
	6230	-	4040	-	-	150	-	-	7203	-	6/6	
6500	4040	-	150	150	-	7215	7358	-	6/6	-		
Doble ZZ	2932	-	2323	-	-	1300	-	-	3955	-	6/8	
	3142	2323	-	1565	1415	-	3900	4050	-	6/8	-	
	3332	-	2523	-	-	1500	-	-	4355	-	6/8	
	3542	2523	-	1765	1615	-	4300	4450	-	6/8	-	
	3825	-	2770	-	-	1747	-	-	4848	-	6/8	
	4035	2770	-	2012	1862	-	4793	4943	-	6/8	-	
	4185	-	2950	-	-	1927	-	-	5208	-	6/8	
	4395	2950	-	2192	2042	-	5153	5303	-	6/8	-	
	4885	-	3300	-	-	2277	-	-	5908	-	6/6	
	5095	3300	-	2542	2392	-	5853	6003	-	6/6	-	
	5314	-	3515	-	-	2492	-	-	6337	-	6/6	
	5524	3515	-	2757	2607	-	6282	6432	-	6/6	-	
	Triple DZ	4400	2223	-	1465	1315	-	5158	5308	-	6/8	-
		4420	-	2323	-	-	1300	-	-	5443	-	6/8
		4720	-	2423	-	-	1400	-	-	5743	-	6/6
5000		2423	-	1665	1515	-	5758	5908	-	6/6	-	
5220		-	2590	-	-	1567	-	-	6243	-	6/6	
5500		2590	-	1832	1682	-	6258	6408	-	6/6	-	
5750		-	2770	-	-	1747	-	-	6773	-	6/6	
6000		2770	-	2012	1862	-	6758	6908	-	6/6	-	
6280		-	2950	-	-	1927	-	-	7303	-	6/6	
6500		2950	-	2170	2042	-	7280	7408	-	6/6	-	
6780		-	3120	-	-	2097	-	-	7803	-	6/6	
7000		3120	-	2350	2212	-	7770	7908	-	6/6	-	
7320		-	3300	-	-	2277	-	-	8343	-	6/6	
7500		3300	-	2490	2392	-	8310	8408	-	6/6	-	



Datos técnicos según VDI 2198

Versión: 10/2015

Características	1.1	Fabricante (abreviatura)	Jungheinrich				
			DFG 540s	DFG 545s	DFG 550s	DFG S50s	
	1.2	Nomenclatura del fabricante (modelo)					
	1.3	Grupo de tracción	Diesel				
	1.4	Manipulación manual, a pie, plataforma, asiento, preparadora	Asiento				
	1.5	Capacidad de carga/carga	Q t	4	4,5	4,99	5
	1.6	Distancia al centro de gravedad de la carga	c mm	500	500	500	600
	1.8	Distancia a la carga	x mm	564	564	564	579
	1.9	Distancia entre ejes	y mm	1.970	1.970	1.970	2.000
Pesos	2.1	Peso propio	kg	6.150	6.450	6.700	7.300
	2.2	Peso por eje con carga delante/detrás	kg	8.900 / 1.250	9.600 / 1.350	10.300 / 1.400	10.750 / 1.550
	2.3	Peso por eje sin carga delante/detrás	kg	2.850 / 3.300	2.800 / 3.650	2.750 / 3.950	2.950 / 4.350
Ruedas/chasis	3.1	Bandajes	SE				
	3.2	Dimensiones de ruedas, delante	mm	8.25-15	300-15	300-15	300-15
	3.3	Dimensiones de ruedas, detrás	mm	28x9-15			
	3.5	Ruedas, número delante/detrás (x = con tracción)		2x/2			
	3.6	Ancho de vía, delante	b ₁₀ mm	1.195	1.160	1.160	1.160
	3.7	Ancho de vía, detrás	b ₁₁ mm	1.150			
	Medidas básicas	4.1	Inclinación mástil de elevación/carro portahorquillas adelante/detrás	α/β °	6/8		
4.2		Altura del mástil de elevación (replegado)	h ₁ mm	2.548	2.548	2.548	2.640
4.3		Elevación libre	h ₂ mm	150			
4.4		Elevación	h ₃ mm	3.500	3.500	3.500	3.430
4.5		Altura de mástil de elevación extendido	h ₄ mm	4.223	4.223	4.358	4.403
4.7		Altura del tejadillo (cabina)	h ₆ mm	2.405			
4.8		Altura de asiento/plataforma	h ₇ mm	1.230			
4.12		Altura de enganche	h ₁₀ mm	510			
4.19		Longitud total	l ₁ mm	4.145	4.220	4.240	4.310
4.20		Longitud hasta dorsal de horquillas	l ₂ mm	2.995	3.070	3.090	3.160
4.21		Ancho total	b ₁ /b ₂ mm	1.450			
4.22		Medidas de las horquillas	s/e/l mm	50 / 125 / 1.150	50 / 150 / 1.150	50 / 150 / 1.150	60 / 150 / 1.150
4.23		Carro portahorquillas ISO 2328, clase/tipo A, B		3A	3A	3A	4A
4.24		Ancho carro portahorquillas	b ₃ mm	1.260			
4.31		Margen con el suelo con carga, bajo mástil	m ₁ mm	190			
4.32		Margen con el suelo, centro distancia entre ejes	m ₂ mm	200			
4.33	Ancho de pasillo con palet 1000 x 1200 transversal	Ast mm	4.405	4.465	4.475	4.530	
4.34	Ancho de pasillo con palet 800 x 1200 longitudinal	Ast mm	4.605	4.665	4.675	4.730	
4.35	Radio de giro	W _a mm	2.640	2.700	2.710	2.750	
4.36	Distancia mínima del centro de giro	b ₁₃ mm	730				
Prestaciones	5.1	Velocidad de marcha con/sin carga	km/h	21 / 21			
	5.2	Velocidad de elevación con/sin carga	m/s	0,53 / 0,56	0,51 / 0,55	0,49 / 0,53	0,49 / 0,53
	5.3	Velocidad de descenso con/sin carga	m/s	0,57 / 0,54			
	5.5	Fuerza de tracción con/sin carga	N	23.000	22.000	22.000	22.000
	5.7	Capacidad de rampa con/sin carga	%	25 / 27	23 / 26	22 / 26	21 / 25
	5.9.2	Tiempo de aceleración con/sin carga en 15 m	S	5,7 / 5	6 / 5,2	6 / 5,2	6,2 / 5,5
	5.10	Freno de servicio		hidrostático			
	5.11	Freno de estacionamiento		Freno de estacionamiento de activación automática.			
Motor de combustión	7.1	Fabricante del motor/tipo	VW / CPYA				
	7.2	Potencia del motor según ISO 1585	kW	55			
	7.3	Régimen nominal del motor	/min	2.700			
	7.4	Número de cilindros		4			
	7.4.1	Cilindrada	cm ³	1.968			
	7.5.1	Consumo de combustible según EN 16796	l/h	4,2	4,4	4,6	4,8
		CO-Equivalente según EN 16796	kg/h	13,3	14	14,6	15,3
Otros	8.1	Tipo de mando de tracción		hidrostático			
	8.2	Presión de trabajo para implementos	bar	170			
	8.3	Caudal para implementos	l/min	50			
	8.4	Nivel sonoro según EN 12053, al oído del conductor	dB (A)	77			

Esta hoja técnica conforme a la directiva VDI 2198 indica sólo los valores técnicos del equipo estándar. Bandajes diferentes, otros mástiles de elevación, otros dispositivos adicionales, etc., pueden resultar en otros valores.



Datos técnicos según VDI 2198

Versión: 10/2015

		Jungheinrich								
		TFG 540s	TFG 545s	TFG 550s	TFG 550s					
Características	1.1	Fabricante (abreviatura)	Jungheinrich							
	1.2	Nomenclatura del fabricante (modelo)	TFG 540s							
	1.3	Grupo de tracción	Gas propulsor							
	1.4	Manipulación manual, a pie, plataforma, asiento, preparadora	Asiento							
	1.5	Capacidad de carga/carga	Q	t	4	4,5	4,99	5		
	1.6	Distancia al centro de gravedad de la carga	c	mm	500	500	500	600		
	1.8	Distancia a la carga	x	mm	564	564	564	579		
	1.9	Distancia entre ejes	y	mm	1.970	1.970	1.970	2.000		
	Pesos	2.1	Peso propio			kg	6.200	6.500	6.750	7.350
2.2		Peso por eje con carga delante/detrás			kg	8.925 / 1.275	9.625 / 1.375	10.325 / 1.425	10.775 / 1.575	
2.3		Peso por eje sin carga delante/detrás			kg	2.875 / 3.325	2.850 / 3.650	2.775 / 3.975	2.975 / 4.375	
Ruedas/chasis	3.1	Bandajes	SE							
	3.2	Dimensiones de ruedas, delante			mm	8.25-15	300-15	300-15	300-15	
	3.3	Dimensiones de ruedas, detrás			mm	28x9-15				
	3.5	Ruedas, número delante/detrás (* = con tracción)				2x/2				
	3.6	Ancho de vía, delante	b ₁₀	mm	1.195	1.160	1.160	1.160		
	3.7	Ancho de vía, detrás	b ₁₁	mm	1.150					
	Medidas básicas	4.1	Inclinación mástil de elevación/carro portahorquillas adelante/detrás			α/β °	6/8			
4.2		Altura del mástil de elevación (replegado)			h ₁	mm	2.548	2.548	2.548	2.640
4.3		Elevación libre			h ₂	mm	150			
4.4		Elevación			h ₃	mm	3.500	3.500	3.500	3.430
4.5		Altura de mástil de elevación extendido			h ₄	mm	4.223	4.223	4.358	4.403
4.7		Altura del tejadillo (cabina)			h ₆	mm	2.405			
4.8		Altura de asiento/plataforma			h ₇	mm	1.230			
4.12		Altura de enganche			h ₁₀	mm	510			
4.19		Longitud total			l ₁	mm	4.145	4.220	4.240	4.310
4.20		Longitud hasta dorsal de horquillas			l ₂	mm	2.995	3.070	3.090	3.160
4.21		Ancho total			b ₇ /b ₂	mm	1.450			
4.22		Medidas de las horquillas			s/e/l	mm	50 / 125 / 1.150	50 / 150 / 1.150	50 / 150 / 1.150	60 / 150 / 1.150
4.23		Carro portahorquillas ISO 2328, clase/tipo A, B					3A	3A	3A	4A
4.24		Ancho carro portahorquillas			b ₃	mm	1.260			
4.31		Margen con el suelo con carga, bajo mástil			m ₁	mm	190			
4.32		Margen con el suelo, centro distancia entre ejes			m ₂	mm	200			
4.33	Ancho de pasillo con palet 1000 x 1200 transversal			Ast	mm	4.405	4.465	4.475	4.530	
4.34	Ancho de pasillo con palet 800 x 1200 longitudinal			Ast	mm	4.605	4.665	4.675	4.730	
4.35	Radio de giro			W _a	mm	2.640	2.700	2.710	2.750	
4.36	Distancia mínima del centro de giro			b ₁₃	mm	730				
Prestaciones	5.1	Velocidad de marcha con/sin carga			km/h	21 / 21				
	5.2	Velocidad de elevación con/sin carga			m/s	0,53 / 0,56	0,51 / 0,55	0,49 / 0,53	0,49 / 0,53	
	5.3	Velocidad de descenso con/sin carga			m/s	0,57 / 0,54				
	5.5	Fuerza de tracción con/sin carga			N	23.000	22.000	22.000	22.000	
	5.7	Capacidad de rampa con/sin carga			%	25 / 27	23 / 26	22 / 26	21 / 25	
	5.9.2	Tiempo de aceleración con/sin carga en 15 m			S	5,7 / 5	6 / 5,2	6 / 5,2	6,2 / 5,5	
	5.10	Freno de servicio			hidrostático					
	5.11	Freno de estacionamiento			Freno de estacionamiento de activación automática.					
Motor de combustión	7.1	Fabricante del motor/tipo				VW / CKPA	VW / CKPA	VW / CKPA	VW / CKPA 3.6	
	7.2	Potencia del motor según ISO 1585			kW	59				
	7.3	Régimen nominal del motor			/min	2.700				
	7.4	Número de cilindros				6				
	7.4.1	Cilindrada			cm ³	3.597				
	7.5	Consumo de combustible según EN 16796			kg/h	4,1	4,3	4,5	4,6	
		CO-Equivalente según EN 16796			kg/h	13,9	14,6	15,3	15,6	
Otros	8.1	Tipo de mando de tracción			hidrostático					
	8.2	Presión de trabajo para implementos			bar	170				
	8.3	Caudal para implementos			l/min	50				
	8.4	Nivel sonoro según EN 12053, al oído del conductor			dB (A)	78				

Esta hoja técnica conforme a la directiva VDI 2198 indica sólo los valores técnicos del equipo estándar. Bandajes diferentes, otros mástiles de elevación, otros dispositivos adicionales, etc., pueden resultar en otros valores.

DFG/TFG 540s/545s/550s/S50s



Puesto de trabajo ergonómico

El concepto ergonómico del puesto del conductor garantiza un trabajo relajado y sin cansancio:

- el gran peldaño, perfectamente visible desde arriba, permite subir a la máquina y bajar de la misma de una forma cómoda y segura.
- Columna de dirección esbelta con función de memoria, regulable en altura e inclinación.
- Excelente visibilidad en todas las direcciones.
- Perfecta visibilidad sobre la carga gracias a una disposición optimizada de las cadenas y mangueras.

- Paquete de perfiles agrupados de manera compacta con una visibilidad excelente.
- Integración de todos los elementos de mando decisivos en el reposabrazos con movimiento oscilante.
- Concepto de bandejas orientado a las necesidades del conductor para un proceso de trabajo intuitivo.
- Pantalla de TFT a todo color con contraste fuerte, de alta resolución y con interface de usuario intuitivo.
- Puerto USB opcional para la alimentación de tensión de, p. ej., reproductor MP3.
- Mínimas vibraciones gracias al desacoplamiento entre cabina y bastidor (Floating Cab).

Concepto de manejo adaptable individualmente

- Selección de 5 programas de marcha parametrizables.
- Ajuste de un punto en continuo del reposabrazos en 2 direcciones axiales.
- Gran reposabrazos regulable en inclinación con guantera amplia.
- 3 elementos de mando distintos disponibles: soloPILOT, multiPILOT y duoPILOT.
- Manejo con pedal simple o doble.
- Asignación ajustable de las palancas y los ejes de los elementos de mando.

Aprovechar las ventajas



Máximo rendimiento en el despacho de mercancías



Puesto de trabajo cómodo que fomenta el rendimiento



Motores VW con bajos valores de consumo



Excelente visibilidad en todas las direcciones

Rendimiento y propiedades de marcha

hydrostaticDRIVE ofrece la mejor eficiencia energética con el máximo rendimiento en el despacho de mercancías, especialmente en el servicio de inversión de marcha:

- transmisión de fuerza en continuo y pares de arranque elevados.
- Sistema electrónico de control para una regulación exacta del accionamiento y del sistema hidráulico.
- 5 programas de trabajo/marcha seleccionables electrónicamente para unos parámetros de rendimiento adaptados a las necesidades de cualquier aplicación.
- Incremento automático del número de revoluciones durante la elevación y la inclinación.
- Control extremadamente preciso de la velocidad de marcha.
- Costes de mantenimiento reducidos gracias a la tracción directa sin piezas de desgaste como el embrague, el diferencial y la transmisión.
- Conducción sumamente fácil y precisa gracias a la dirección hidrostática.

Seguridad y sistemas de asistencia

Equipamiento integral de seguridad para una dinámica de conducción elevada y una gran potencia.

Las carretillas elevadoras con hydrostaticDRIVE ofrecen un amplio equipamiento de seguridad de serie:

- Desactivación de las funciones hidráulicas si no está ocupado el asiento.

- Ausencia de retroceso involuntario en rampas o pendientes ascendentes gracias al freno de estacionamiento automático, incluso con el motor apagado.
- Máxima estabilidad gracias a un centro de gravedad extremadamente bajo y al eje oscilante con anclaje alto.
- Amortiguación de extensión y repliegue del mástil, así como de los finales de carrera durante la inclinación para una mayor seguridad de las cargas transportadas.

Seguridad adicional para el conductor, la carretilla elevadora y la carga gracias a una serie de sistemas de asistencia al conductor opcionales:

- accessCONTROL: el sistema para el control de acceso no libera el servicio de la carretilla elevadora hasta que se hayan activado los detectores de asiento ocupado y de cierre del cinturón en un orden definido.
- driveCONTROL: control de velocidad de marcha que reduce automáticamente la velocidad tanto al tomar las curvas como a partir de una altura de elevación definida.
- liftCONTROL (incluye driveCONTROL): reducción automática de la velocidad de inclinación del mástil de elevación a partir de una altura de elevación definida e indicación del ángulo de inclinación en una pantalla separada.

Sistema hidráulico

Grado de rendimiento optimizado y regulación de la cantidad de aceite que se requiere realmente gracias a la bomba de regulación variable. El sistema de filtros de alto rendimiento proporciona

un aceite limpio y una larga vida útil para todos los componentes:

- Filtrado de aceite hidráulico de flujo completo con filtro de aspiración y de retorno para lograr la mayor pureza del aceite.
- Depósito hidráulico integrado en el bastidor.
- Aireación y ventilación del depósito hidráulico a través de filtros.
- Protección contra sobrepresión y sobrecarga gracias a las válvulas limitadoras de presión.

Frenos

Frenado sin desgaste gracias a la tracción hidrostática:

- se suprimen los cambios frecuentes al pedal de freno.
- Freno de estacionamiento: freno multi-discos en baño de aceite con acumulador de potencia de resorte como sistema de frenado encapsulado y sin mantenimiento.

Control inteligente y electrónica

- Software y hardware de control de desarrollo y producción propios.
- Regulación de precisión de las funciones hidráulicas por medio de válvulas electromagnéticas.
- Mando electrónico de tracción y del sistema hidráulico con diseño CAN-Bus protegido contra salpicaduras de agua.

Motores

- Motores de última generación que se quedan claramente por debajo de los estrictos valores límite de la legislación.
- Motores potentes y a la vez de bajo consumo.

Jungheinrich de España S.A.U. y las fábricas alemanas de Norderstedt Moosburg y Landsberg están certificadas.

ISO 9001
ISO 14001

Las carretillas de Jungheinrich cumplen los requisitos de seguridad europeos.

