

Resistente a ácidos y sales

Resistente a la corrosión

Racores de lubricación en  
todos los componentes  
móviles

Elevación eléctrica (AMX I15e)

Superficies electropulidas

Robusta y duradera



## AMX I15/I15p/I15e/I15ep

**Transpaleta manual tipo tijera en versión de acero inoxidable (1.500 kg)**

Las versiones en acero inoxidable de las transpaletas tipo tijera AMX I15/I15e son los equipos ideales para el transporte de mercancías en cualquier entorno en el que se requiera una higiene absoluta. En entornos húmedos y agresivos se aprecian las ventajas de la serie de equipos en acero inoxidable.

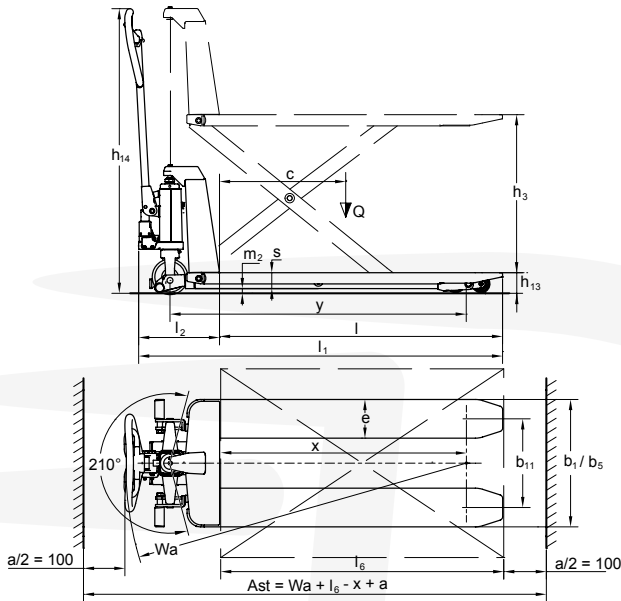
Gracias a las distintas variantes de equipamiento es posible una adaptación individual a la respectiva aplicación.

Nuestra décadas de experiencia con transpaletas manuales de acero inoxidable se traduce actualmente en máquinas absolutamente fiables y robustas.

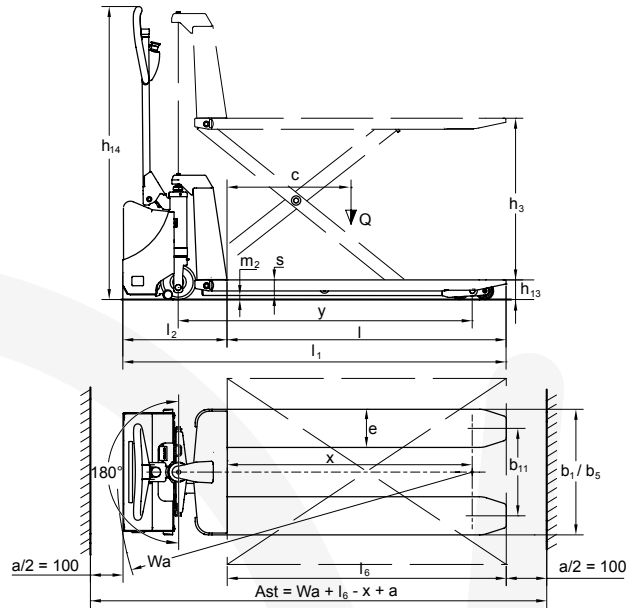
Las transpaletas tipo tijera son la solución ideal para mataderos, fábricas de procesamiento de pescado, la industria química o farmacéutica.



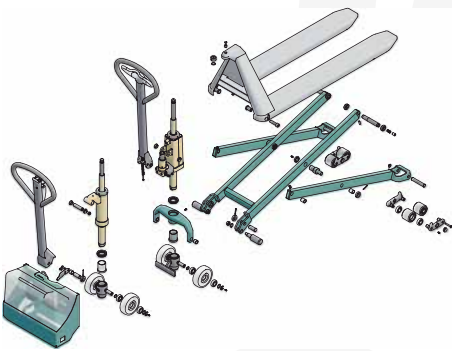
AMX I15/ I15p



AMX I15p/ I15e/ I15ep



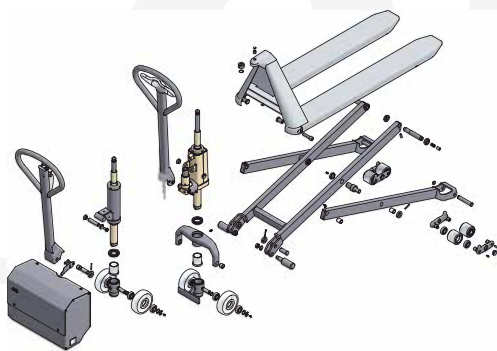
AMX I15/I15e



La imagen izquierda de la barra timón corresponde a la variante E

- Autoforesis
- Revestimiento de cromita
- Acero inoxidable (AISI 303/304)
- Acero inoxidable resistente al ácido (AISI 316)

AMX I15p/I15ep



La imagen izquierda de la barra timón corresponde a la variante E



## Datos técnicos según VDI 2198

Versión: 05/2014

|                   |  |  | Jungheinrich                   |          |             |                   |             |                  |
|-------------------|--|--|--------------------------------|----------|-------------|-------------------|-------------|------------------|
|                   |  |  | AMX I15                        | AMX I15p | AMX I15e    | AMX I15ep         |             |                  |
| Características   | 1.1  | Fabricante (abreviatura)                                     |                                |          |             |                   |             |                  |
|                   | 1.2  | Nomenclatura del fabricante (modelo)                         | AMX I15                        | AMX I15p | AMX I15e    | AMX I15ep         |             |                  |
|                   | 1.3  | Grupo de tracción  | Manual                         | Manual   | Eléctrico   | Eléctrico         |             |                  |
|                   | 1.4  | Manipulación manual, a pie, plataforma, asiento, preparadora |                                |          |             | Manual            |             |                  |
|                   | 1.5  | Capacidad de carga/carga                                     | Q                              | t        |             | 1,5 <sup>1)</sup> |             |                  |
|                   | 1.6  | Distancia al centro de gravedad de la carga                  | c                              | mm       |             | 600               |             |                  |
| Pesos             | 1.8  | Distancia a la carga   | x                              | mm       |             | 1.050             |             |                  |
|                   | 1.9  | Distancia entre ejes   | y                              | mm       |             | 1.255             |             |                  |
|                   | 2.1  | Peso propio  |                                | kg       | 125         | 125               | 132         | 132              |
| Ruedas/chasis     | 2.2  | Peso por eje con carga delante/detrás                        |                                | kg       | 720 / 358   | 750 / 358         | 753 / 357   | 753 / 387        |
|                   | 2.3  | Peso por eje sin carga delante/detrás                        |                                | kg       | 38 / 70     | 38 / 70           | 40 / 100    | 40 / 100         |
|                   | 3.1  | Bandajes   |                                |          |             |                   |             | N/V              |
|                   | 3.2  | Dimensiones de ruedas, delante                               |                                | mm       |             |                   |             | Ø 150x45         |
|                   | 3.3  | Dimensiones de ruedas, detrás                                |                                | mm       |             |                   |             | Ø 75x68          |
|                   | 3.5  | Ruedas, número delante/detrás (x = con tracción)             |                                |          |             |                   |             | 2/4              |
|                   | 3.6  | Ancho de vía, delante  | b <sub>10</sub>                | mm       |             |                   |             | 145              |
| Medidas básicas   | 3.7  | Ancho de vía, detrás   | b <sub>11</sub>                | mm       |             |                   |             | 440              |
|                   | 4.4  | Elevación  | h <sub>3</sub>                 | mm       |             |                   |             | 710              |
|                   | 4.9  | Altura de la barra timón en posición de marcha min./máx.     | h <sub>14</sub>                | mm       | 1.230       | 1.230             | 1.270       | 1.270            |
|                   | 4.15   | Altura bajada  | h <sub>13</sub>                | mm       |             |                   |             | 85               |
|                   | 4.19   | Longitud total   | l <sub>1</sub>                 | mm       | 1.580       | 1.580             | 1.645       | 1.645            |
|                   | 4.20   | Longitud hasta dorsal de horquillas                          | l <sub>2</sub>                 | mm       | 340         | 340               | 445         | 445              |
|                   | 4.21   | Ancho total  | b <sub>v</sub> /b <sub>2</sub> | mm       |             |                   |             | 540              |
|                   | 4.22   | Medidas de las horquillas                                    | s/e/l                          | mm       |             |                   |             | 50 / 163 / 1.200 |
|                   | 4.25   | Ancho exterior sobre horquillas                              | b <sub>5</sub>                 | mm       |             |                   |             | 540              |
|                   | 4.32   | Margen con el suelo, centro distancia entre ejes             | m <sub>2</sub>                 | mm       |             |                   |             | 19               |
|                   | 4.33   | Ancho de pasillo con palet 1000 x 1200 transversal           | Ast                            | mm       | 1.630       | 1.630             | 1.690       | 1.690            |
| 4.34              | Ancho de pasillo con palet 800 x 1200 longitudinal | Ast  | mm                             | 1.830    | 1.830       | 1.890             | 1.890       |                  |
| 4.35              | Radio de giro                                      | W <sub>a</sub>   | mm                             | 1.480    | 1.480       | 1.540             | 1.540       |                  |
| Prestaciones      | 5.3  | Velocidad de descenso con/sin carga                          |                                | m/s      | 0,15 / 0,09 | 0,15 / 0,09       | 0,07 / 0,05 | 0,07 / 0,05      |
|                   | 6.4  | Tensión de batería/capacidad nominal KS                      |                                | V/Ah     |             |                   | 12 / 65     | 12 / 65          |
| Sistema eléctrico | 6.5  | Peso de la batería   |                                | kg       | 0           | 0                 | 21          | 21               |

<sup>1)</sup> A partir de una altura de elevación de 470 mm, capacidad de carga de 1 t

Esta hoja técnica conforme a la directiva VDI 2198 indica sólo los valores técnicos del equipo estándar. Bandajes diferentes, otros mástiles de elevación, otros dispositivos adicionales, etc., pueden resultar en otros valores.

## Aprovechar las ventajas



Elemento de mando AMX I15/I15p



Puntas de horquillas cerradas



Elemento de mando AMX I15e/  
I15ep

### Manipulación fácil

- Elemento de mando accesible para diestros y zurdos.
- Válvula especial de descenso para bajar la carga de forma suave y precisa.
- Reducidas dimensiones de la estructura delantera (340 mm) para la utilización segura en los espacios más estrechos.
- Mejor estabilidad y a la vez cuidadosa con el suelo gracias a los rodillos de carga tándem de serie.

### Higiene hasta en el más mínimo de - talle

- Las puntas cerradas de las horquillas garantizan que durante la marcha no puedan llegar salpicaduras de suciedad desde los rodillos de horquillas a la carga.

- Los espacios huecos accesibles o totalmente cerrados permiten una limpieza eficaz sin "escondrijos" para las bacterias.
- Racores de lubricación en todas las piezas móviles.
- Lubricante apto para el sector de la alimentación (clase H1 y H2).

### Altura de elevación óptima para no cargar la espalda

Los estabilizadores adicionales proporcionan una protección fiable hasta una altura de elevación de 800 mm.

### Fácil elevación y descenso

- Se puede elegir entre un sistema hidráulico manual (AMX I15) o electrohidráulico (AMX I15e) con motor de elevación de 1,2 kW.

- Unidad de bomba integrada con depósito.
- Descenso preciso mediante la palanca manual. La válvula de descenso está integrada en la unidad de bomba. Una válvula limitadora de presión protege la unidad hidráulica contra sobrecargas.

### Horquillas

Diseño robusto y resistente a la torsión con puntas de horquillas cerradas.

### Batería y cargador incorporado sin mantenimiento (AMX I15e)

- Rectificador de carga integrado con controlado electrónicamente.
- Posibilidad de carga en cualquier toma de corriente de 230 V.
- Batería de 65 Ah sin mantenimiento.

Jungheinrich de España S.A.U. y las fábricas alemanas de Norderstedt Moosburg y Landsberg están certificadas.

ISO 9001  
ISO 14001

Las carretillas de Jungheinrich cumplen los requisitos de seguridad europeos.

